

Ihr Spezialist für Sicherheits-Überschuhe



Clever anziehen ➤ sicher auftreten!

SICHERHEITS-ÜBERSCHUHE

**zertifizierte,
rutschfeste
Überschuhe**
- nicht nur für Besucher

DIE + PRODUKTE

- + hoher **Gehkomfort**
- + **hygienisch** - der Benutzer trägt seine eigenen Schuhe
- + **lange Lebensdauer** - sehr verschleißfest
- + **pflegeleicht**



Visitor

- Schale aus Naturlatex, vorne verstärkt.
- Geeignet zum Tragen über Berufs-, Straßen- und Sportschuhen sowie Schuhen mit Absätzen.
- Kein Abrieb der inneren Schale durch das Naturlatexmaterial.
- Zehenschutzkappe 200 Joule aus Aluminium mit Titanlegierung.
- Fixierung am Fuß durch Latexriemen mit verstellbarem Velcro®-Klettverschluss.
- 3/4 Laufsohle aus Naturlatex mit rutschhemmender Spezialprofilierung für eine besonders hohe Rutschsicherheit auf nassen oder öligen Böden sowie auf glattem Untergrund. Auch Treppen und Trittleitern können sicher begangen werden.
- Die Laufsohle ist nicht kreidend.
- Entspricht der REACH-Verordnung.
- Wiederverwendbar, Handwäsche, ohne Hitze trocknen. Ungebraucht, originalverpackt bis zu 10 Jahre haltbar.
- Einsetzbar bis -20°C.
- Textilbeutel mit Modell- und Größenbeschriftung.

Schutzkappentest NF EN 12568

Widerstandsfähigkeit 200 Joules für eine Last von max. 1500 DaN

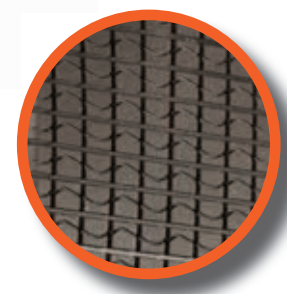
Test	Standard	Visitor	Einheit
Schock-Widerstand	EN ISO 20344	29	mm
Quetsch-Widerstand	EN ISO 20344	>30	mm
Resistenz der Bodenhaftung des Vorderteils	ISO 2023:1994	400	N
Abriebfestigkeit	ISO 4649:2002	126	mm ³
Dichte	ISO 4649:2002	1.20	g/cm ³

CE Zertifiziert, CE Typ: 0075/1344/161/10/11/0586

- **PSA Kategorie II**
- **NF EN ISO 20345:2011** (gem. Hersteller-Datenblatt)
- NF EN 12568
- Widerstandsfähigkeit gegen Kohlenwasserstoffe (FO)
- Zertifizierung durch CTCN° 0075/69367 Lyon Frankreich

Amerikanische Standards (ASTM F 2413-11)

Schutz vor Vorderfußverletzungen



Bitte beachten:
 Für eine ordnungsgemäß sichere Verwendung der
 Überschuhe ist es unbedingt erforderlich, dass diese
 genau und eng anliegend über dem Privatschuh des
 Benutzer getragen werden.

Beachten Sie die Informationen der beigegefügt
 Gebrauchsanweisung!

	S	M	L
Größe	34 - 38	39 - 43	44 - 48
UVE	1 Paar	1 Paar	1 Paar
Paar/Karton	12 Paar	12 Paar	12 Paar
Art.-Nr.	547001-S	547001-M	547001-L

➤ **Einsatzgebiete:** Industrie, Lager, Logistik, bei Risiko von Vorderfußverletzungen

SICHERHEITS-ÜBERSCHUHE

**zertifizierte,
rutschfeste
Überschuhe**
- nicht nur für Besucher

DIE + PRODUKTE

- + hoher **Gehkomfort**
- + **hygienisch** - der Benutzer trägt seine eigenen Schuhe
- + **lange Lebensdauer** - sehr verschleißfest
- + **pflegeleicht**
- + **komplett metallfrei**



Visitor Metal Free

- Schale aus Naturlatex, vorne verstärkt.
- Geeignet zum Tragen über Berufs-, Straßen- und Sportschuhen sowie Schuhen mit Absätzen.
- Kein Abrieb der inneren Schale durch das Naturlatexmaterial.
- Zehenschutzkappe 200 Joule aus Fiberglas.
- Fixierung am Fuß durch Latexriemen mit verstellbarem Velcro®-Klettverschluss.
- 3/4 Laufsohle aus Naturlatex mit rutschhemmender Spezialprofilierung für eine besonders hohe Rutschsicherheit auf nassen oder öligen Böden sowie auf glattem Untergrund.
- Die Laufsohle ist nicht kreidend.
- Entspricht der REACH-Verordnung.
- Wiederverwendbar, Handwäsche, ohne Hitze trocknen. Ungebraucht, originalverpackt bis zu 10 Jahre haltbar.
- Einsetzbar bis -20°C.
- Textilbeutel mit Modell- und Größenbeschriftung.

Schutzkappentest EN ISO 20345

Widerstandsfähigkeit 200 Joules für eine Last von max. 1500 DaN

Test	Standard	Visitor Metal Free	Einheit
Aufprall-Widerstand	EN ISO 20345	36	mm
Druck-Widerstand	EN ISO 20345	30	mm
Abriebfestigkeit	EN ISO 20345	140	mm ³
Rutschsicherheit SRA	EN ISO 20345	0.36	flat friction
Rutschsicherheit SRB	EN ISO 20345	0.26	flat friction

 Zertifiziert

- **PSA Kategorie II**
- **NF EN ISO 20345:2011** (gem. Hersteller-Datenblatt)
- NF EN 12568
- HAP / ORGANO
- Zertifizierung durch CTCN° 0075/69367 Lyon Frankreich



Amerikanische Standards (ASTM F 2413-11)

Schutz vor Vorderfußverletzungen



komplett metallfrei



Bitte beachten:

Für eine ordnungsgemäß sichere Verwendung der Überschuhe ist es unbedingt erforderlich, dass diese genau und eng anliegend über dem Privatschuh des Benutzer getragen werden.

Beachten Sie die Informationen der beigegefügtten Gebrauchsanweisung!

	S	M	L
Größe	34 - 38	39- 43	44 - 48
UVE	1 Paar	1 Paar	1 Paar
Paar/Karton	12 Paar	12 Paar	12 Paar
Art.-Nr.	547027-S	547027-M	547027-L

➤ **Einsatzgebiete:** Industrie, Lager, Logistik, bei Risiko von Vorderfußverletzungen

SICHERHEITS-ÜBERSCHUHE

**zertifizierte,
rutschfeste
Überschuhe**
- nicht nur für Besucher

DIE + PRODUKTE

- + hoher **Gehkomfort**
- + **hygienisch** - der Benutzer trägt seine eigenen Schuhe
- + **lange Lebensdauer** - sehr verschleißfest
- + **pflegeleicht**



Visitor Comfort

- Schale aus Naturlatex, vorne verstärkt.
- Geeignet zum Tragen über Berufs-, Straßen- und Sportschuhen sowie Schuhen mit Absätzen.
- Kein Abrieb der inneren Schale durch das Naturlatexmaterial.
- Zehenschutzkappe 200 Joule aus Aluminium mit Titanlegierung.
- Fixierung am Fuß durch 2 Latexriemen mit verstellbarem Velcro®-Klettverschluss.
- 3/4 Laufsohle aus Naturlatex mit rutschhemmender Spezialprofilierung für eine besonders hohe Rutschsicherheit auf nassen oder öligen Böden sowie auf glattem Untergrund. Auch Treppen und Trittleitern können sicher begangen werden.
- Die Laufsohle ist nicht kreidend.
- Entspricht der REACH-Verordnung.
- Wiederverwendbar, Handwäsche, ohne Hitze trocknen. Ungebraucht, originalverpackt bis zu 10 Jahre haltbar.
- Einsetzbar bis -20°C.
- Textilbeutel mit Modell- und Größenbeschriftung.

Schutzkappentest EN ISO 20345

Widerstandsfähigkeit 200 Joules für eine Last von max. 1500 DaN

Test	Standard	Visitor Comfort	Einheit
Aufprall-Widerstand	EN ISO 20345	34	mm
Druck-Widerstand	EN ISO 20345	30	mm
Abriebfestigkeit	EN ISO 20345	140	mm ³
Rutschsicherheit SRA	EN ISO 20345	0.36	flat friction
Rutschsicherheit SRB	EN ISO 20345	0.26	flat friction

 Zertifiziert

- **PSA Kategorie II**
- **NF EN ISO 20345:2011** (gem. Hersteller-Datenblatt)
- NF EN 12568
- Zertifizierung durch CTCN° 0075/69367 Lyon Frankreich



Amerikanische Standards (ASTM F 2413-11)

Schutz vor Vorderfußverletzungen



komfortabler
 VELCRO®-Klettverschluss
 mit Fixierungsschnalle
 aus Kunststoff

sicherer Stand durch die multidirektionalen
 Riemen mit VELCRO®-Klettverschluss

Farbcode zur
 Größenerkennung

ultraleichte
 Aluminium-Titanium
 Zehenschutzkappe

6-fach Nieten, beidseitig

wasserdichte Schale aus
 Naturlatex, färbt nicht ab

Tiger-Grip® Anti-Rutsch $\frac{3}{4}$ Laufsohle
 mit selbstreinigenden Profilstollen,
 hinterlässt keine Streifen



 **VELCRO**
 Velcro® is a
 registered trademark of
 Velcro Industries B.V.

Bitte beachten:

Für eine ordnungsgemäß sichere Verwendung der
 Überschuhe ist es unbedingt erforderlich, dass diese
 genau und eng anliegend über dem Privatschuh des
 Benutzer getragen werden.

Beachten Sie die Informationen der beigegefügte
 Gebrauchsanweisung!

	S	M	L
Größe	34 - 38	39 - 43	44 - 48
UVE	1 Paar	1 Paar	1 Paar
Paar/Karton	12 Paar	12 Paar	12 Paar
Art.-Nr.	547028-S	547028-M	547028-L

➤ Einsatzgebiete: Industrie, Lager, Logistik, bei Risiko von Vorderfußverletzungen

SICHERHEITS-ÜBERSCHUHE

**zertifizierte,
rutschfeste
Überschuhe**
bis zu 110% über der
SFC-Norm

DIE + PRODUKTE

- + hoher **Gehkomfort**
- + **hygienisch** - der Benutzer trägt seine eigenen Schuhe
- + **lange Lebensdauer** - sehr verschleißfest
- + **pflegeleicht**



Visitor Premium

- Schale aus Naturlatex, vorne verstärkt.
- Geeignet zum Tragen über flachen Berufs-, Straßen- und Sportschuhen.
- Kein Abrieb der inneren Schale durch das Naturlatexmaterial.
- Zehenschutzkappe 200 Joule aus Aluminium mit Titanlegierung.
- Fixierung am Fuß durch 2 Latexriemen mit verstellbarem Velcro®-Klettverschluss.
- Ganze Laufsohle aus Naturlatex mit rutschhemmender Spezialprofilierung für eine besonders hohe Rutschsicherheit auf nassen oder öligen Böden sowie auf glattem Untergrund. Auch Treppen und Trittleitern können sicher begangen werden.
- Die Laufsohle ist nicht kreidend.
- Entspricht der REACH-Verordnung.
- Wiederverwendbar, Handwäsche, ohne Hitze trocknen. Ungebraucht, originalverpackt bis zu 10 Jahre haltbar.
- Einsetzbar bis -20°C.
- Textilbeutel mit Modell- und Größenbeschriftung.

Schutzkappentest NF EN 12568

Widerstandsfähigkeit 200 Joules für eine Last von max. 1500 DaN

Test	Standard	Visitor Premium	Einheit
Aufprall-Widerstand	EN ISO 20345	20.5	mm
Druck-Widerstand	EN ISO 20345	26	mm
Widerstand zu Kohlenwasserstoff	EN ISO 20345	-0.1	%

Anti-Rutsch-Eigenschaften NF EN 13287

Oberfläche	in Kontakt mit	Standard	Visitor Premium
Stahl	Öle	SRB = 0.18	+110 % = 0.38
Keramik	Reinigungsmittel	SRA = 0.32	+40 % = 0.46

CE Zertifiziert, CE Typ: 0075/1562/161/01/21/0153

- PSA Kategorie II
- **NF EN ISO 20345:2011**
- NF EN 12568
- NF EN 13287 SRC
- Widerstandsfähigkeit gegen Kohlenwasserstoffe (FO)
- Zertifizierung durch CTCN° 0075/69367 Lyon Frankreich

 Amerikanische Standards (Zertifizierung läuft)

Schutz vor Vorderfußverletzungen



Bitte beachten:

Für eine ordnungsgemäß sichere Verwendung der Überschuhe ist es unbedingt erforderlich, dass diese genau und eng anliegend über dem Privatschuh des Benutzer getragen werden.

Beachten Sie die Informationen der beigegefügt Gebrauchsanleitung!

	S	M	L	XL
Größe	34 - 37	38 - 42	43 - 45	46 - 47
UVE	1 Paar	1 Paar	1 Paar	1 Paar
Paar/Karton	12 Paar	12 Paar	12 Paar	12 Paar
Art.-Nr.	547012-S	547012-M	547012-L	547012-XL

➤ Einsatzgebiete: Industrie, Lager, Logistik, bei Risiko von Vorderfußverletzungen

SICHERHEITS-ÜBERSCHUHE

**zertifizierte,
rutschfeste
Überschuhe**
bis zu 170% über der
SFC-Norm

DIE + PRODUKTE

- + hoher **Gehkomfort**
- + **hygienisch** - der Benutzer trägt seine eigenen Schuhe
- + **lange Lebensdauer** - sehr verschleißfest
- + **pflegeleicht**



Visitor Intégral

- Schale aus Naturlatex, vorne verstärkt.
- Geeignet zum Tragen über flachen Berufs-, Straßen- und Sportschuhen.
- Kein Abrieb der inneren Schale durch das Naturlatexmaterial.
- Zehenschutzkappe 200 Joule aus Aluminium mit Titanlegierung.
- Durchtrittssichere Stahl-Zwischensohle.
- Fixierung am Fuß durch 2 Latexriemen mit verstellbarem Velcro®-Klettverschluss.
- Ganze Laufsohle aus Naturlatex mit rutschhemmender Spezialprofilierung für eine besonders hohe Rutschsicherheit auf nassen oder öligen Böden sowie auf glattem Untergrund. Auch Treppen und Trittleitern können sicher begangen werden.
- Die Laufsohle ist nicht kreidend.
- Entspricht der REACH-Verordnung.
- Wiederverwendbar, Handwäsche, ohne Hitze trocknen. Ungebraucht, originalverpackt bis zu 10 Jahre haltbar.
- Einsetzbar bis -20°C.
- Textilbeutel mit Modell- und Größenbeschriftung.

Anti-Rutsch-Eigenschaften NF EN 13287

Oberfläche	in Kontakt mit	Standard	Visitor Intégral
Stahl	Öle	SRB = 0.18	+170 % = 0.49
Keramik	Reinigungsmittel	SRA = 0.32	+53 % = 0.49

CE Zertifiziert, CE Typ: 0075/1562/161/01/21/0153 EXT 01/02/21

- PSA Kategorie II
- **NF EN ISO 20345:2011**
- NF EN 12568
- NF EN 13287 SRC
- Widerstandsfähigkeit gegen Kohlenwasserstoffe (FO)
- Zertifizierung durch CTCN° 0075/69367 Lyon Frankreich

 Amerikanische Standards (Zertifizierung läuft)

Schutz vor Vorderfußverletzungen bei gleichzeitigem Durchtrittschutz



Bitte beachten:
Für eine ordnungsgemäß sichere Verwendung der Überschuhe ist es unbedingt erforderlich, dass diese genau und eng anliegend über dem Privatschuh des Benutzer getragen werden.

Beachten Sie die Informationen der beigegefügtten Gebrauchsanweisung!

	S	M	L	XL
Größe	34 - 37	38 - 42	43 - 45	46 - 47
UVE	1 Paar	1 Paar	1 Paar	1 Paar
Paar/Karton	12 Paar	12 Paar	12 Paar	12 Paar
Art.-Nr.	547013-S	547013-M	547013-L	547013-XL

➤ Einsatzgebiete: Industrie, Lager, Logistik, bei Risiko von Vorderfußverletzungen

SICHERHEITS-ÜBERSCHUHE

**zertifizierte,
rutschfeste
Überschuhe**
bis zu 340% über der
SFC-Norm

DIE + PRODUKTE

- + hoher **Gehkomfort**
- + **extrem dehnbar** - für perfekten Sitz über dem Schuh
- + **hygienisch** - der Benutzer trägt seine eigenen Schuhe
- + **lange Lebensdauer** - sehr verschleißfest
- + **pflegeleicht**



Total Protect

- Geschlossene Schale aus Naturlatex mit ausserordentlichem Dehnungsvermögen, vorne verstärkt.
- Geeignet zum Tragen über flachen Berufs-, Straßen- und Sportschuhen.
- Kein Abrieb der inneren Schale durch das Naturlatexmaterial.
- Zehenschutzkappe 200 Joule aus Aluminium mit Titanlegierung.
- Ganze Laufsohle aus Naturlatex mit besonders rutschhemmender Spezialprofilierung für eine besonders hohe Rutschsicherheit auf nassen oder leicht öligen Böden sowie auf glattem Untergrund. Auch Treppen oder Trittleitern können sicher begangen werden.
- Entspricht der REACH-Verordnung.
- Wiederverwendbar, Handwäsche, ohne Hitze trocknen. Ungebraucht, originalverpackt bis zu 10 Jahre haltbar.
- Einsetzbar bis -20°C.
- Textilbeutel mit Modell- und Größenbeschriftung.

Schutzkappentest NF EN 12568

Widerstandsfähigkeit 200 Joules für eine Last von max. 1500 DaN

Test	Standard	Total Protect	Einheit
Schock-Widerstand	EN ISO 20344	21.5	mm
Quetsch-Widerstand	EN ISO 20344	22	mm
Abriebfestigkeit	ISO 4649:2002	159	mm ³
Dichte	ISO 4649:2002	1.17	g/cm ³
Widerstand zu Kohlenwasserstoff	EN ISO 20344	0.2	%
Reiß-Widerstand	ISO 34-1:1994	11.6	daN/cm

Anti-Rutsch-Eigenschaften NF EN 13287

Oberfläche	in Kontakt mit	Standard	Total Protect
Stahl	Öle	SRB = 0.18	+340 % = 0.62
Keramik	Reinigungsmittel	SRA = 0.32	+140 % = 0.54
	Wasser		0.62

CE Zertifiziert, CE Typ: 0075/1562/161/06/21/1011

- **PSA Kategorie II**
- **NF EN ISO 20345:2011** (gem. Hersteller-Datenblatt)
- NF EN 12568
- NF EN 13287 SRC
- Widerstandsfähigkeit gegen Kohlenwasserstoffe (FO)
- Zertifizierung durch CTCN° 0075/69367 Lyon Frankreich



Amerikanische Standards (ASTM F 2413-11 / ASTM F 2913)

Anti-Rutsch-Überschuhe mit Zehenschutzkappe



4 Größen,
leicht erkennbar durch Color-Code

Bitte beachten:

Für eine ordnungsgemäß sichere Verwendung der Überschuhe ist es unbedingt erforderlich, dass diese genau und eng anliegend über dem Privatschuh des Benutzer getragen werden.

Beachten Sie die Informationen der beigegefügtten Gebrauchsanweisung!

	S	M	L	XL
Größe	34 - 37	38 - 41	42 - 45	46 - 48
UVE	1 Paar	1 Paar	1 Paar	1 Paar
Paar/Karton	12 Paar	12 Paar	12 Paar	12 Paar
Art.-Nr.	547006-S	547006-M	547006-L	547006-XL

- **Einsatzgebiete:**
 Industrie, Lager/Logistik,
 rutschige Böden, bei Risiko
 von Vorderfußverletzungen

SICHERHEITS-ÜBERSCHUHE

**zertifizierte,
rutschfeste
Überschuhe**
bis zu 340% über der
SFC-Norm

DIE + PRODUKTE

- + hoher **Gehkomfort**
- + **extrem dehnbar** - für perfekten Sitz über dem Schuh
- + **hygienisch** - der Benutzer trägt seine eigenen Schuhe
- + **lange Lebensdauer** - sehr verschleißfest
- + **pflegeleicht**



Total Protect plus

- Geschlossene Schale aus Naturlatex mit ausserordentlichem Dehnungsvermögen, vorne verstärkt.
- Geeignet zum Tragen über flachen Berufs-, Straßen- und Sportschuhen.
- Kein Abrieb der inneren Schale durch das Naturlatexmaterial.
- Zehenschutzkappe 200 Joule aus Aluminium mit Titanlegierung.
- Durchtrittsichere Zwischensohle aus Kevlar®-Verbundmaterial mit zusätzlicher Stahlverstärkung in der Laufsohle im Fersenbereich.
- Ganze Laufsohle aus Naturlatex mit besonders rutschhemmender Spezialprofilierung für eine besonders hohe Rutschsicherheit auf nassen oder leicht öligen Böden sowie auf glattem Untergrund. Auch Treppen oder Trittleitern können sicher begangen werden.
- Entspricht der REACH-Verordnung.
- Wiederverwendbar, Handwäsche, ohne Hitze trocknen. Ungebraucht, originalverpackt bis zu 10 Jahre haltbar.
- Einsetzbar bis -20°C.
- Textilbeutel mit Modell- und Größenbeschriftung.

Anti-Rutsch-Eigenschaften NF EN 13287

Oberfläche	in Kontakt mit	Standard	Total Protect Plus
Stahl	Öle	SRB = 0.18	+340 % = 0.62
Keramik	Reinigungsmittel	SRA = 0.32	+140 % = 0.54
	Wasser		0.62

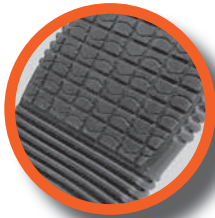
CE Zertifiziert, CE Typ: 0075/1562/161/12/20/3072

- **PSA Kategorie II**
- **NF EN ISO 20345:2011**
- NF EN 12568
- NF EN 13287 SRC
- Widerstandsfähigkeit gegen Kohlenwasserstoffe (FO)
- Zertifizierung durch CTCN° 0075/69367 Lyon Frankreich

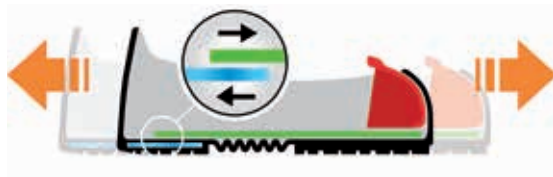


Amerikanische Standards (ASTM F 2413-11 / ASTM F 2913)

Anti-Rutsch-Überschuhe mit Zehen- & Durchtrittschutz

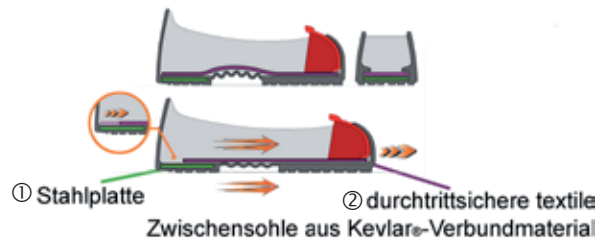


Tiger-Grip® Anti-Rutsch-Laufsohle mit selbstreinigenden Profilstollen, hinterlässt keine Streifen



Anti-Perforations-System für die Erweiterung der Sohle

TOTALER Durchtrittschutz



Bitte beachten:

Für eine ordnungsgemäß sichere Verwendung der Überschuhe ist es unbedingt erforderlich, dass diese genau und eng anliegend über dem Privatschuh des Benutzer getragen werden.

Beachten Sie die Informationen der beigegeführten Gebrauchsanweisung!

	S	M	L	XL
Größe	34 - 37	38 - 41	42 - 45	46 - 48
UVE	1 Paar	1 Paar	1 Paar	1 Paar
Paar/Karton	12 Paar	12 Paar	12 Paar	12 Paar
Art.-Nr.	547011-S	547011-M	547011-L	547011-XL

➤ Einsatzgebiete:

Industrie, Bauindustrie, Straßendienste, Lagerarbeiten, industrielle Reinigung, bei Risiko von Vorderfußverletzungen

BERUFS-ÜBERSCHUHE

**zertifizierte,
rutschfeste
Überschuhe**
bis zu 340% über der
SFC-Norm

DIE + PRODUKTE

- + hoher **Gehkomfort**
- + **extrem dehnbar** - für perfekten Sitz über dem Schuh
- + **hygienisch** - der Benutzer trägt seine eigenen Schuhe
- + **lange Lebensdauer** - sehr verschleißfest
- + **pflegeleicht**



Easy Max

- Rutschhemmende, flüssigkeitsdichte und extrem dehnbare Überschuhe mit hohem Zehenbereich aus Naturlatex.
- Perfekter Sitz über Sicherheitsschuhen, Stiefeln u.a. Schuhen.
- Ganze TigerGrip® Antirutsch-Laufsohle mit selbstreinigenden Stollen aus Naturlatex für höchste Rutschsicherheit auf nassen oder leicht öligen Böden sowie auf glattem Untergrund wie z.B. Stahlböden. Auch Treppen oder Trittleitern können sicher begangen werden. Die Laufsohle ist zusätzlich innen profiliert für eine bessere Fixierung des Schuhs im Überschuh.
- Kein Abrieb oder Abfärben der inneren Schale an den darunter getragenen Schuhen.
- Die Laufsohle ist nicht kreidend.
- Entspricht der REACH-Verordnung.
- Wiederverwendbar, Hand- oder maschinenwaschbar, autoklavierbar. Die Überschuhe können für 30 bis 60 Minuten bei 130°C sterilisiert werden. Trocknen ohne hohe Temperaturschwankungen.
- Einsetzbar bis -20°C.
- Textilbeutel mit Modell- und Größenbeschriftung.

mechanische Eigenschaften

Test	Standard	Easy Max	Einheit
sofortige Verhärtung		50	Shore A
Abriebfestigkeit	ISO 4649:2002	140	mm ³
Dichte	ISO 4649:2002	1.16	g/cm ³
Resistenz der Bodenhaftung	EN 12803	137	daN/cm ²
Reiß-Dehnung	EN 12803	603	%
Reiß-Verlängerung	ISO 34-1-Meth. A	10.5	daN/cm

Anti-Rutsch-Eigenschaften NF EN 13287

Oberfläche	in Kontakt mit	Standard	Easy Max
Stahl	Öle	SRB = 0.18	+340 % = 0.62
Keramik	Reinigungsmittel	SRA = 0.32	+140 % = 0.54
	Wasser		0.62

CE Zertifiziert, CE Typ: 0075/1562/161/05/21/0902 EXT 01/05/21

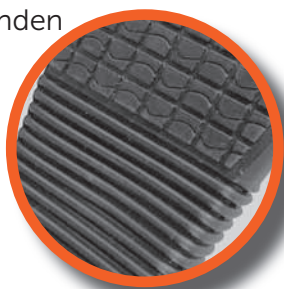
- **PSA Kategorie II**
- **NF EN ISO 20347:2012** (gem. Hersteller-Datenblatt)
- NF EN 13287 SRC
- Widerstandsfähigkeit gegen Kohlenwasserstoffe (FO)
- Zertifizierung durch CTCN° 0075/69367 Lyon Frankreich

Amerikanische Standards (STM F 2913)

autoklavierbare Anti-Rutsch-Überschuhe für hohe Zehenbereiche



Tiger-Grip® Anti-Rutsch-Laufsohle mit selbstreinigenden Profilstollen, hinterlässt keine Streifen



Bitte beachten:
Für eine ordnungsgemäß sichere Verwendung der Überschuhe ist es unbedingt erforderlich, dass diese genau und eng anliegend über dem Privatschuh des Benutzer getragen werden.

Beachten Sie die Informationen der beigegeführten Gebrauchsanweisung!

	S	M	L	XL	XXL
Größe	35 - 37	38 - 40	41 - 42	43 - 45	46 - 48
UVE	1 Paar	1 Paar	1 Paar	1 Paar	1 Paar
Paar/Karton	12 Paar	12 Paar	12 Paar	12 Paar	12 Paar
Art.-Nr.	547023-S	547023-M	547023-L	547023-XL	547023-XXL



➤ Einsatzgebiete:

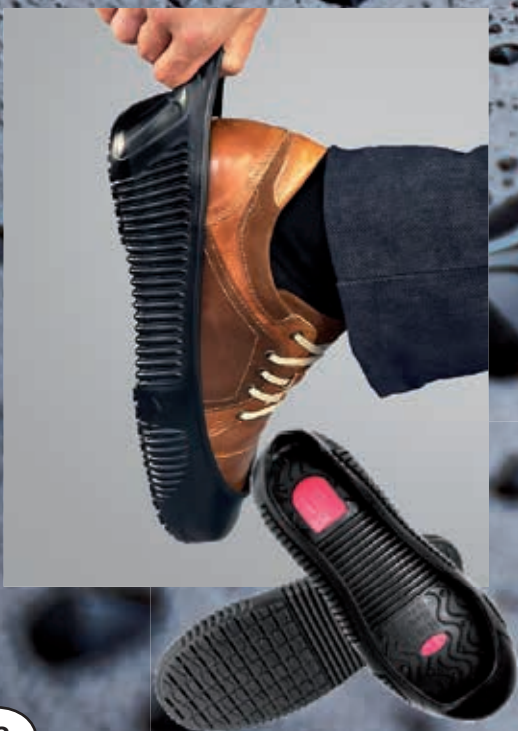
Über höhere Sicherheitsschuhe, Berufsschuhe, Stiefel in Hotels, Gaststätten, Restaurants, Großküchen, Lebensmittelindustrie, Dachdecker, andere Bereiche mit rutschigen Böden.

BERUFS-ÜBERSCHUHE

**zertifizierte,
rutschfeste
Überschuhe**
bis zu 340% über der
SFC-Norm

DIE + PRODUKTE

- + hoher **Gehkomfort**
- + **extrem dehnbar** - für perfekten Sitz über dem Schuh
- + **hygienisch** - der Benutzer trägt seine eigenen Schuhe
- + **lange Lebensdauer** - sehr verschleißfest
- + **pflegeleicht**



Easy Grip black

- Rutschhemmende, flüssigkeitsdichte und extrem dehnbare Überschuhe aus Naturlatex.
- Perfekter Sitz über flachen Schuhen - hygienisch und bequem.
- Ganze Laufsohle aus Naturlatex mit besonders rutschhemmender Spezialprofilierung, für höchste Rutschsicherheit auf nassen oder leicht öligen Böden, sowie auf glattem Untergrund. Auch Treppen oder Trittleitern können sicher begangen werden.
- Kein Abrieb oder Abfärben der inneren Schale an den darunter getragenen Schuhen.
- Die Laufsohle ist nicht kreidend.
- Entspricht der REACH-Verordnung.
- Wiederverwendbar, Hand- oder maschinenwaschbar, autoklavierbar. Die Überschuhe können für 30 bis 60 Minuten bei 130°C sterilisiert werden. Trocknen ohne hohe Temperaturschwankungen.
- Einsetzbar bis -20°C.
- Textilbeutel mit Modell- und Größenbeschriftung.

mechanische Eigenschaften

Test	Standard	Easy Grip	Einheit
sofortige Verhärtung		50	Shore A
Abriebfestigkeit	ISO 4649:2002	140	mm ³
Dichte	ISO 4649:2002	1.16	g/cm ³
Resistenz der Bodenhaftung	EN 12803	137	daN/cm ²
Reiß-Dehnung	EN 12803	603	%
Reiß-Verlängerung	ISO 34-1-Meth. A	10.5	daN/cm

Anti-Rutsch-Eigenschaften NF EN 13287

Oberfläche	in Kontakt mit	Standard	Easy Grip
Stahl	Öle	SRB = 0.18	+340 % = 0.62
Keramik	Reinigungsmittel	SRA = 0.32	+140 % = 0.54
	Wasser		0.62

CE Zertifiziert, CE Typ: 0075/1344/161/07/13/0626

- **PSA Kategorie II**
- **NF EN ISO 20347:2012** (gem. Hersteller-Datenblatt)
- NF EN 13287 SRC
- Widerstandsfähigkeit gegen Kohlenwasserstoffe (FO)
- Zertifizierung durch CTCN° 0075/69367 Lyon Frankreich

 Amerikanische Standards (STM F 2913)

autoklavierbare Anti-Rutsch-Überschuhe



einfach in der Anwendung

Anziehhilfe

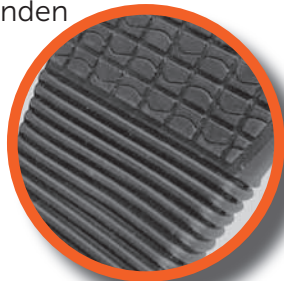
innere Schale
färbt nicht ab

perfekter Sitz über fast allen
Schuhtypen



extrem dehnbar
in der Länge

Tiger-Grip® Anti-Rutsch-
Laufsohle mit selbstreinigenden
Profilstollen, hinterlässt
keine Streifen



4 Größen,
leicht erkennbar durch Color-Code

Bitte beachten:

Für eine ordnungsgemäß sichere Verwendung der Überschuhe ist es unbedingt erforderlich, dass diese genau und eng anliegend über dem Privatschuh des Benutzer getragen werden.

Beachten Sie die Informationen der beigefügten Gebrauchsanweisung!

➤ Einsatzgebiete:

Gastronomie, Fast-Food-Gastronomie, Nahrungsmittel- und Getränkeindustrie, bei der industriellen Reinigung sowie für Handwerker (Elektro/Sanitär) als Schmutzschutz

	S	M	L	XL
Größe	34 - 37	38 - 41	42 - 45	46 - 48
UVE	1 Paar	1 Paar	1 Paar	1 Paar
Paar/Karton	12 Paar	12 Paar	12 Paar	12 Paar
Art.-Nr.	547004-S	547004-M	547004-L	547004-XL

BERUFS-ÜBERSCHUHE

**zertifizierte,
rutschfeste
Überschuhe**
bis zu 340% über der
SFC-Norm

DIE + PRODUKTE

- + hoher **Gehkomfort**
- + **extrem dehnbar** - für perfekten Sitz über dem Schuh
- + **hygienisch** - der Benutzer trägt seine eigenen Schuhe
- + **lange Lebensdauer** - sehr verschleißfest
- + **pflegeleicht**



Easy Grip white

- Rutschhemmende, flüssigkeitsdichte und extrem dehnbare Überschuhe aus Naturlatex.
- Perfekter Sitz über flachen Schuhen - hygienisch und bequem.
- Ganze Laufsohle aus Naturlatex mit besonders rutschhemmender Spezialprofilierung, für höchste Rutschsicherheit auf nassen oder leicht öligen Böden, sowie auf glattem Untergrund. Auch Treppen oder Trittleitern können sicher begangen werden.
- Kein Abrieb oder Abfärben der inneren Schale an den darunter getragenen Schuhen.
- Die Laufsohle ist nicht kreidend.
- Entspricht der REACH-Verordnung.
- Wiederverwendbar, Hand- oder maschinenwaschbar, autoklavierbar. Die Überschuhe können für 30 bis 60 Minuten bei 130°C sterilisiert werden. Trocknen ohne hohe Temperaturschwankungen.
- Einsetzbar bis -20°C.
- Textilbeutel mit Modell- und Größenbeschriftung.

mechanische Eigenschaften

Test	Standard	Easy Grip	Einheit
sofortige Verhärtung		50	Shore A
Abriebfestigkeit	ISO 4649:2002	140	mm ⁵
Dichte	ISO 4649:2002	1.16	g/cm ³
Resistenz der Bodenhaftung	EN 12803	137	daN/cm ²
Reiß-Dehnung	EN 12803	603	%
Reiß-Verlängerung	ISO 34-1-Meth. A	10.5	daN/cm

Anti-Rutsch-Eigenschaften NF EN 13287

Oberfläche	in Kontakt mit	Standard	Easy Grip
Stahl	Öle	SRB = 0.18	+340 % = 0.62
Keramik	Reinigungsmittel	SRA = 0.32	+140 % = 0.54
	Wasser		0.62

CE Zertifiziert, CE Typ: 0075/1344/161/07/13/0626

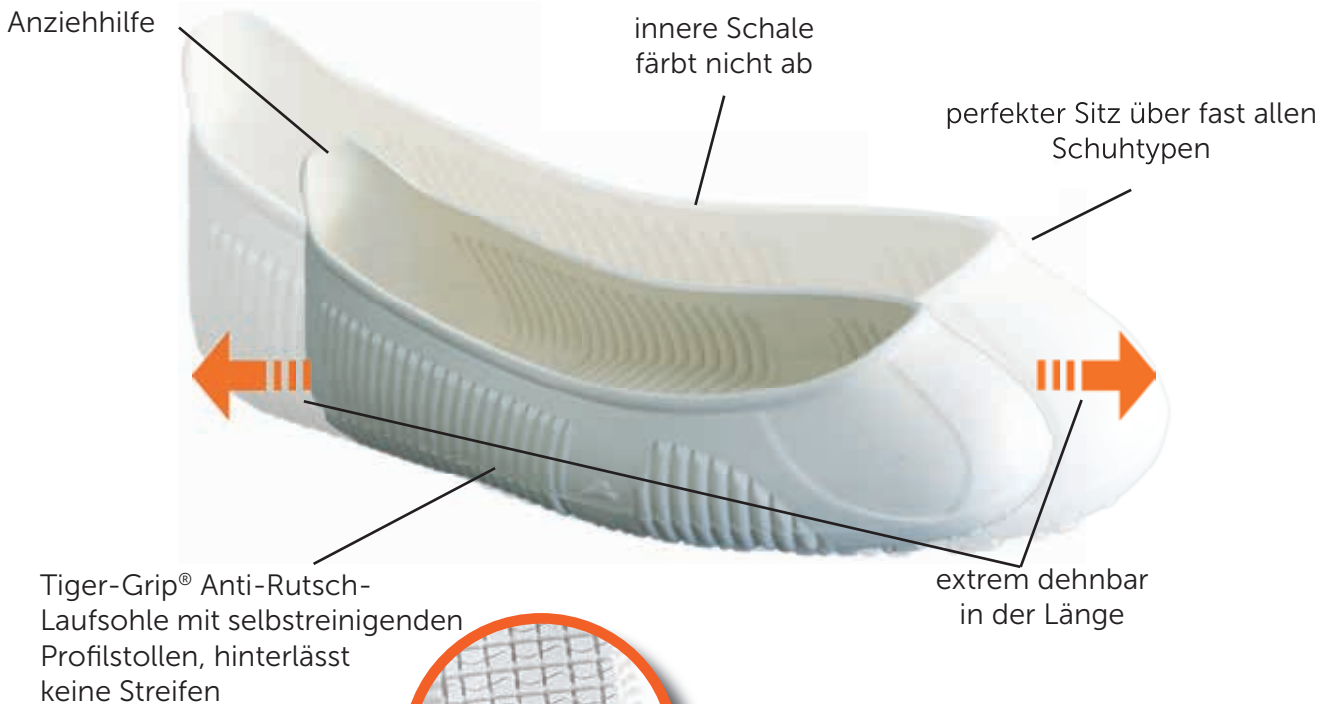
- **PSA Kategorie II**
- **NF EN ISO 20347:2012** (gem. Hersteller-Datenblatt)
- NF EN 13287 SRC
- Widerstandsfähigkeit gegen Kohlenwasserstoffe (FO)
- Zertifizierung durch CTCN° 0075/69367 Lyon Frankreich

Amerikanische Standards (STM F 2913)

autoklavierbare Anti-Rutsch-Überschuhe



einfach in der Anwendung



4 Größen,
leicht erkennbar durch Color-Code

Bitte beachten:

Für eine ordnungsgemäß sichere Verwendung der Überschuhe ist es unbedingt erforderlich, dass diese genau und eng anliegend über dem Privatschuh des Benutzer getragen werden.

Beachten Sie die Informationen der beigegeführten Gebrauchsanweisung!

➤ **Einsatzgebiete:**

medizinische Bereiche wie z.B. Krankenhäuser, Pharmazie- und Laborbereiche, Pflegedienste, Großküchen, Nahrungsmittel- und Getränkeindustrie, Fast-Food, Gastronomie

	S	M	L	XL
Größe	34 - 37	38 - 41	42 - 45	46 - 48
UVE	1 Paar	1 Paar	1 Paar	1 Paar
Paar/Karton	12 Paar	12 Paar	12 Paar	12 Paar
Art.-Nr.	547008-S	547008-M	547008-L	547008-XL

SCHNEEKRALLE

zertifizierte Schutz- ausrüstung

-zur Verwendung auf
Schnee und Eis

DIE + PRODUKTE

- + hoher **Gehkomfort**
- + **extrem dehnbar** - für perfekten Sitz über dem Schuh
- + **benutzerfreundlich** - mit einem Griff über Privat- oder Sicherheitsschuhe angelegt
- + **lange Lebensdauer** - sehr verschleißfest



City Grip Stahl

- Elastisches und sehr dehnbares Modell aus Naturkautschuk, lieferbar in 3 Größen.
- Die City Grip sind wiederverwendbar.
- 5 griffige, nicht auswechselbare Stahl-Spikes mit vergrößerter Oberfläche an jedem Überschuh für für beste Rutschhemmung auf Schnee und Eis.
- Einfache Handhabung: Mit einem Griff über Schuhe angelegt.
- Entspricht der REACH-Verordnung.
- Wiederverwendbar, Handwäsche, ohne Hitze trocknen, trocken lagern.
- Einsetzbar bis -20°C.
- Folienbeutel mit Modell- und Größenbeschriftung.
- Ein wichtiger Begleiter auf verschneiten und vereisten Wegen.

Kontrollieren Sie die Spikes vor jedem Gebrauch!

Bei Beschädigung auch nur eines Spikes darf die Schneekralle City Grip nicht weiter verwendet werden!

Outdoor-Modell - nicht für Innenbereiche einsetzen !!

mechanische Eigenschaften			
Test	Standard	Easy Grip	Einheit
Rutschhemmung auf Eis	0.20	0.32	Reibungs- koeffizient
Traktionseigenschaften	200	520	N
Korrosionseigenschaften	TY-043	No	--

CE Zertifiziert, CE Typ: 0075/1562/161/01/21/0050

- EUROPEAN STANDARDS: im Zertifizierungsprozess (gem. Hersteller-Datenblatt)



Amerikanische Standards (SATRA TM 144:2011)

Schnee-/Eiskralle aus Kautschuk mit festen Stahl-Spikes



City Grip Display

- ▶ Display mit 30 Paar Überschuhen
 7 x Größe S
 16 x Größe M
 7 x Größe L
- ▶ Maße: H = 55 cm, L = 45cm,
 B = 35 cm
- ▶ Gewicht: 6.60 kg, komplett mit eingehängten City Grip´s
- ▶ Art.-Nr.: 547014-2



Bitte beachten:

Für eine ordnungsgemäß sichere Verwendung der Überschuhe ist es unbedingt erforderlich, dass diese genau und eng anliegend über dem Privatschuh des Benutzer getragen werden.

Beachten Sie die Informationen der beigefügten Gebrauchsanweisung!

	S	M	L
Größe	34 - 38	39 - 43	44 - 48
UVE	1 Paar	1 Paar	1 Paar
Paar/Karton	12 Paar	12 Paar	12 Paar
Art.-Nr.	547009-S	547009-M	547009-L

➤ Einsatzgebiete: Auf eis- und schneebedeckten Straßen oder im Gelände



**autorisierter TigerGrip-Fachhändler
für Deutschland**

Es gelten unsere allgemeinen Geschäftsbedingungen, welche auf unserer Homepage zum Download bereit stehen.

Für Druckfehler und Irrtümer kann keine Haftung übernommen werden. Im Rahmen der Produktentwicklungen sind Änderungen und Verbesserungen der einzelnen Produkte vorbehalten und können bei Lieferung von den Kataloginhalten abweichen. Des Weiteren besteht kein Anspruch auf dauerhafte Lieferfähigkeit der Katalogprodukte.

Alle genannten Marken oder Warenzeichen sind eingetragene Marken oder eingetragene Warenzeichen ihrer jeweiligen Eigentümer und ggf. nicht gesondert gekennzeichnet. Aus dem Fehlen der Kennzeichnung kann nicht geschlossen werden, dass es sich bei einem Begriff oder einem Bild nicht um eine eingetragene Marke oder ein eingetragenes Warenzeichen handelt.

Der Nachdruck des Kataloges ist verboten.



**Spezialist für
Sicherheits-Überschuhe**

Dronik Arbeitsschutz GmbH · Ubostr. 35 · 81245 München
Tel. +49 (0)89 8999 750-0 · Fax +49 (0)89 8999 750-29
info@dronik-arbeitsschutz.de

TG-2024

www.dronik-arbeitsschutz.de